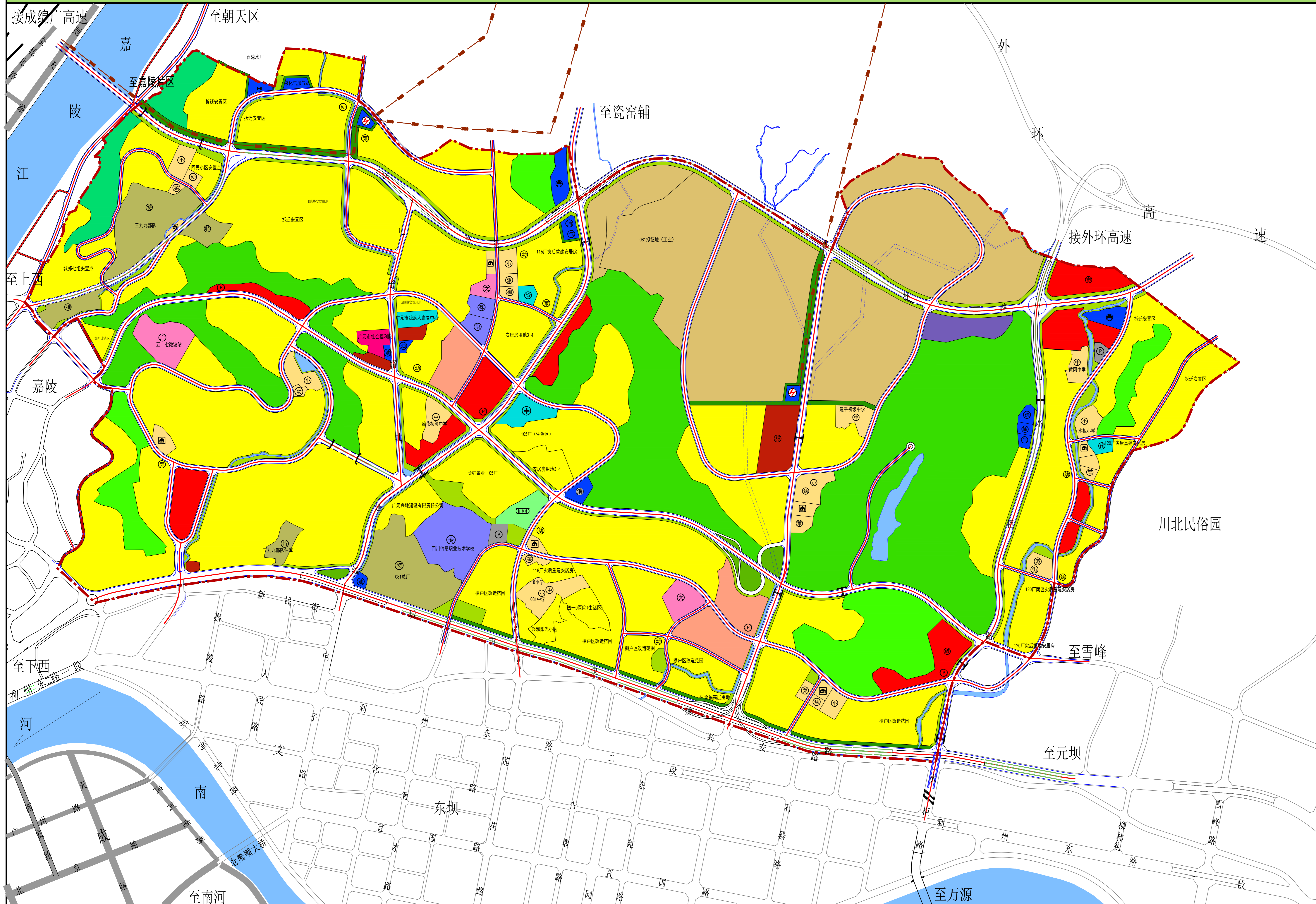
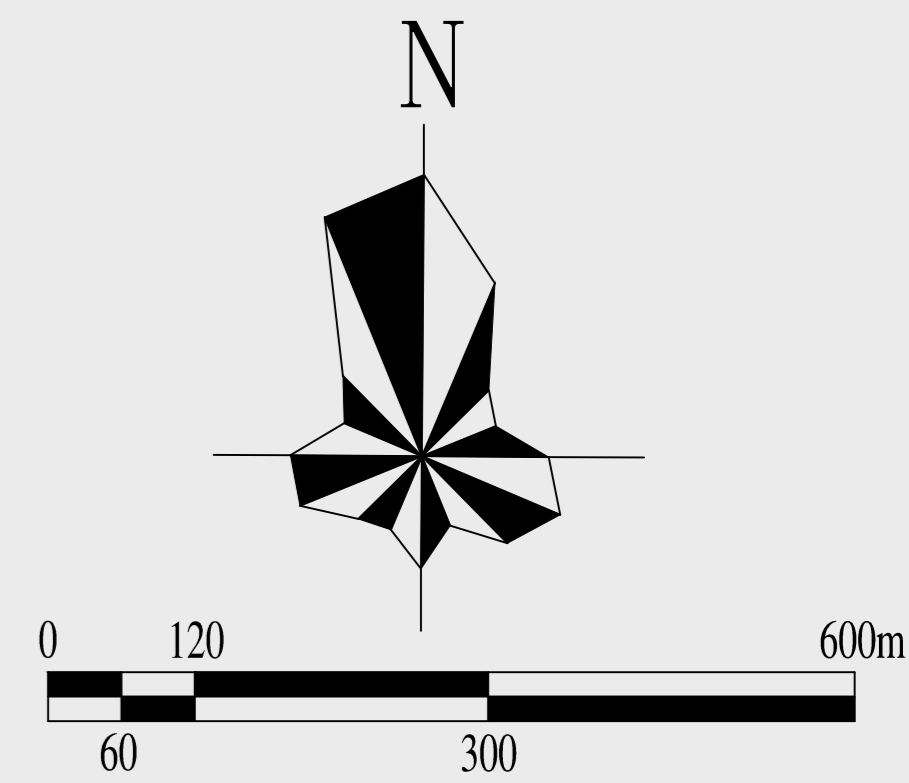


广元市城北片区控制性详细规划

用地布局规划图



规划建设用地统计表

序号	代号	用地名称	面积 (万m ²)	占城市建设用地 (%)	人均用地面积 (m ² /人)
1	R	居住用地	418.36	40.82	41.84
		其中 中小学用地	14.60		
2	R/C	混合用地 (R2/C2/C3)	12.27	1.20	1.22
		公共设施用地	58.69	5.73	5.87
		其中			
		公共设施用地 (C1/C2)	6.09		
		商业金融用地 C2	28.51		
		文化娱乐用地 C3	6.90		
		体育用地 C4	2.03		
		医疗卫生用地 C5	4.46		
		教育科研设计用地 C6	9.43		
		其它公共设施用地 C9	1.27		
4	S	道路广场用地	139.47	13.61	1.39
		其中			
		道路用地 S1	138.42		
		社会停车场用地 S3	1.05		
5	M	工业用地	124.17	10.31	1.24
5	W	仓储用地	3.03	0.30	0.30
		市政公用设施用地 U	7.91	0.77	0.79
		其中			
		供应设施用地 U1	1.81		
		交通设施用地 U2	5.26		
		其它市政公用设施用地 U9	0.84		
7	G	绿地	236.30	23.06	23.63
		其中			
		公共绿地 G1	225.57		
		防护绿地 G2	10.73		
8	D	特殊用地	24.70	2.41	2.47
合计		城市建设用地	1024.90	100	102.49
9	E	其它用地	10.90		
合计		规划总用地	1034.80		

备注：2020年规划聚集人口10万人。

图例

- 二类居住用地
- 综合公园
- 商业金融用地
- 社区公园
- 混合用地
- 街头绿地
- 特殊用地
- 防护绿地
- 市政设施用地
- 生态绿地
- 公共设施用地
- 道路绿地
- 旅馆业用地
- 河流、沟渠
- 市场用地
- 暗沟
- 文化娱乐用地
- 跨线桥
- 广播电视用地
- 道路用地
- 体育用地
- 人行天桥
- 医疗卫生用地
- 社会停车场|地下停车场
- 专科医院
- S2 广场
- 特殊教育学校
- 工业用地
- 职业教育用地
- 仓储用地
- 其它公共设施用地
- 消防站
- 中 学
- 变电站
- 小 学
- 公交首末站
- 托 幼
- 加油站|加气站
- 街办管理
- 洗车场
- 农贸市场
- 给水泵站
- 派出所
- 110KV电力线
- 社区管理活动用地
- 地块界线
- 综合性服务点
- 规划范围线

